



ミストジェット

MJ-I



- 吸引機能により表層撤去と同時に撤去物を回収
- デジタル表示で施工速度を調整し、施工精度を安定化
- 飛散防止カバーにより、粉塵・ミストをキャッチ

— 諸 元 —

名称・型式	ミストジェット MJ-1
サイズ(全長・全幅・全高)mm	3 6 5 0 × 2 2 0 0 × 1 3 5 0
総重量 (t)	1. 3 t
スイベル搭載数	3基
吸引ブース間口 (縦・横・奥行) mm	6 5 0 × 6 0 3 × 1 9 0
走行速度	0. 5m~15m/min
クランク往復 (回転数)	75r.p.m.
ミストジェット速度 (回転数)	1000~2000r.p.m
押付けシリンダーストローク	0~150mm
コンプレッサー	100V -28L /min
電源 (計器・コンプレッサー動力・照明用)	ガソリン式発電機 2KVA (タンク10L)
走行エンジン	軽油 (タンク4.7L)

ミストジェット MJ-1 は、劣化した既存表層の切削、

各種ケレン工程のスマート施工を実現します！

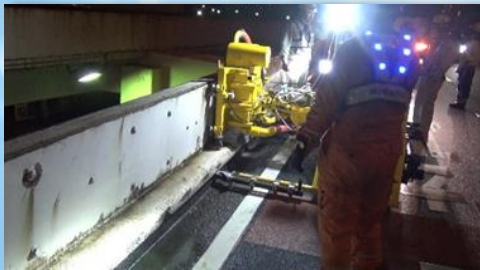
適用範囲

- 表層保護塗装の改修を行うコンクリート、メタル等の長距離壁部における下地切削、ケレン処理安全施工

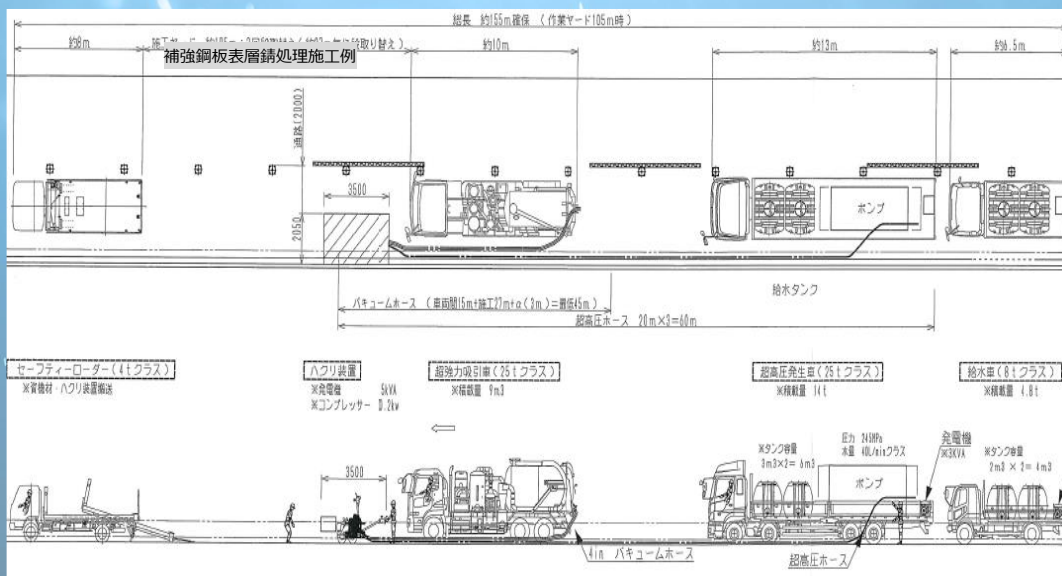
特長

- 手作業で行っていた表層切削、ケレン処理工程を大幅に自動化・少人化し工期短縮に貢献
- 作業で発生する撤去材、粉塵等をドライ状態で自動吸引、飛散リスクを大幅に軽減
- 軽量、コンパクトサイズで移動、搬入、据え付け、撤去が容易
- 走行スピードと圧力調整により、施工部位撤去レベルを可変、連続して安定施工が可能
- ST スインガーによる自動化防水塗装との併用で、トータル機械化システム施工を実現

実施例（高速道路壁高欄内面の既設改修工事）



補強銅板表層錆処理施工例



ミストジェット装置類施工配置図例



株式会社 サーフエステクノロジー

〒101-0052

東京都千代田区神田小川町三丁目7番地5

Tel. 03-6811-0813 // Fax. 03-6811-0814

www.sf-tech.co.jp